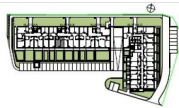
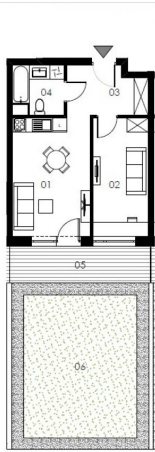


2 pokojowe mieszkanie na parterze z tarasem i ogródkiem - Koszalin

cena: **Zapytaj w biurze**

liczba pokoi: **2**, pow. całkowita: **39,04 m²**,



M2/ KLATKA B	
poziom	
powierzchnia użytkowa	
2 pokoje	
01 pokój dzienny	16,55m ²
+taras kuchenny	
02 pokój	11,57m ²
03 korytarz	6,70m ²
04 łazienka	4,22m ²
05 taras	9,27m ²
06 ogródek	41,12m ²



opis nieruchomości

Nowe 2 pokojowe mieszkanie na parterze z tarasem i ogródkiem

Symbol Mieszkania - BM2

Salon z aneksem kuchennym, sypialnia i łazienka

Powierzchnia 39,04 m²,

Taras 9,27 m²

Ogródek 41,12 m²

W cenę mieszkania wliczona jest cena ogródka w wysokości 20 500zł

Do ceny mieszkania należy dodatkowo doliczyć cenę za komórkę lokatorską i miejsca postojowe.

Komórki na poziomie garażu podziemnego w cenie **5 000 zł za 1m²**,

Miejsca postojowe w garażu podziemnym: **35 000 zł**

Miejsca postojowe zewnętrzne: **20 000 zł**

KUPUJĄCY NIE PŁACI PROWIZJI

Podane ceny są cenami brutto i są identyczne jak u dewelopera.

Kupujący zwolniony jest z 2% podatku PCC.

Zainteresowało Cię to mieszkanie? **A może szukasz innego metrażu lub mieszkania w innej lokalizacji?**

Potrzebujesz kredyt? Nasz doradca kredytowy bezpłatnie dobierze ofertę kredytową dostosowaną do Twoich potrzeb i zajmie się wszelkimi formalnościami.

Zadzwoń lub napisz do mnie i dowiedz się więcej...

KOLEJNY ETAP NOWEGO OSIEDLA PRZY ULICY POŁCZYŃSKIEJ - WENEDÓW

Powstaje kolejne nowoczesne i komfortowe osiedle w Koszalinie zachwycające klimatem i przytulnością. **Jest to trzeci budynek w tej inwestycji ze 127 mieszkaniami.**

Powierzchnie mieszkań, to wybór od małych jednopokojowych **27 metrowych, po duże czteropokojowe 86 metrowe.** Budynek wyposażony będzie w cichobieżne windy od poziomu hali garażowej, gdzie będzie można wygodnie zaparkować swój samochód. Przestronne duże loggie, balkony lub tarasy zapewnią odpoczynek, a praktycznie zaprojektowane wnętrza, wygodę.

Osiedle i budynek bez barier architektonicznych a wysoka jakość i dbałość o szczegóły to wizytówka dewelopera.

Bardzo dobra komunikacja i ogólnodostępna infrastruktura w pobliżu sprawia, że to idealny wybór dla wszystkich, ceniących sobie komfort i prestiż mieszkania w tym nowoczesnym miejscu.

Planowane zakończenie prac budowlanych do końca 2025r

Przeniesienie własności I kwartał 2026r

Przedstawione informacje mają charakter orientacyjny i stanowią zaproszenie do rozmów. Nie stanowią oferty w rozumieniu przepisów Kodeksu Cywilnego.

szczegóły oferty

Symbol	BM2	Komórka lokatorska	TAK
Rodzaj nieruchomości	MIESZKANIE	Rodzaj transakcji	SPRZEDAŻ
Status	oferta aktualna	Rodzaj rynku	PIERWOTNY
Cena	352 340, 00 PLN	Cena za m2	8 500, 00 PLN
Kraj	POLSKA	Województwo	ZACHODNIOPOMORSKIE
Powiat	Koszalin	Miejscowość	Koszalin
Ulica	Połączyńska	Powierzchnia całkowita	39, 04 m²
Udział w działce	UDZIAŁ	Rodzaj mieszkania	TYPOWE
Rodzaj budynku	BLOK	Rok budowy	2025
Standard	DEWELOPERSKI	Technika budowy	TRADYCYJNA
Typ kuchni	ANEKS KUCHENNY	Liczba pokoi	2
Parter	TAK	Liczba pięter wliczając parter [kondygnacji]	4
Ilość poziomów	1	Źródło c.w.	SIEĆ MIEJSKA
Ogrzewanie	C.O. Z SIECI MIEJSKIEJ	Forma własności	PEŁNA WŁASNOŚĆ
Winda w nieruchomości	TAK	Rodzaj okien	PLASTIKOWE
Taras	TAK	Ilość tarasów	1
Powierzchnie tarasów	9, 27 m²	Nr Licencji	12502

kontakt do agenta



Artur Trębacz

Nieruchomości Lepiej oddział Koszalin

☎ 533 334 205

✉ artur.trebacz@indahouse.pl



więcej ofert na stronie www.indahouse.pl