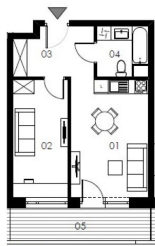
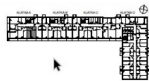


2 pokojowe mieszkanie na II piętrze z windą i loggią - Koszalin

cena: **Zapytaj w biurze**

liczba pokoi: **2**, pow. całkowita: **39,04 m²**,



SKALA 1:100

M14/ KLATKA A	2 piętro
podłami	
powierzchnia użytkowa	39,04m ²
2 pokoje	
01 pokój dzienny	16,55m ²
02 pokój	11,57m ²
03 korytarz	6,70m ²
04 łazienka	4,22m ²
05 loggia	8,31m ²



opis nieruchomości

Nowe 2 pokojowe mieszkanie na II piętrze z windą i loggią... Symbol Mieszkania - AM14

Salon z aneksem kuchennym, sypialnia i łazienka

Powierzchnia 39,04 m²,

Loggia 8,31 m²

Do ceny mieszkania należy dodatkowo doliczyć cenę za komórkę lokatorską i miejsca postojowe.

Komórki na poziomie garażu podziemnego w cenie **5 000 zł za 1m²,**

Miejsca postojowe w garażu podziemnym: **35 000 zł**

Miejsca postojowe zewnętrzne: **20 000 zł**

KUPUJĄCY NIE PŁACI PROWIZJI

Podane ceny są cenami brutto i są identyczne jak u dewelopera.

Kupujący zwolniony jest z 2% podatku PCC.

Zainteresowało Cię to mieszkanie? **A może szukasz innego metrażu lub mieszkania w innej lokalizacji?**

Potrzebujesz kredyt? Nasz doradca kredytowy bezpłatnie dobierze ofertę kredytową dostosowaną do Twoich potrzeb i zajmie się wszelkimi formalnościami.

Zadzwoń lub napisz do mnie i dowiedz się więcej...

KOLEJNY ETAP NOWEGO OSIEDLA PRZY ULICY POŁCZYŃSKIEJ - WENEDÓW

Powstaje kolejne nowoczesne i komfortowe osiedle w Koszalinie zachwycające klimatem i przytulnością. **Jest to trzeci budynek w tej inwestycji ze 127 mieszkaniami.**

Powierzchnie mieszkań, to wybór od małych jednopokojowych **27 metrowych, po duże czteropokojowe 86 metrowe.** Budynek wyposażony będzie w cichobieżne windy od poziomu hali garażowej, gdzie będzie można wygodnie zaparkować swój samochód. Przestronne duże loggie, balkony lub tarasy zapewnią odpoczynek, a praktycznie zaprojektowane wnętrza, wygodę.

Osiedle i budynek bez barier architektonicznych a wysoka jakość i dbałość o szczegóły to wizytówka dewelopera.

Bardzo dobra komunikacja i ogólnodostępna infrastruktura w pobliżu sprawia, że to idealny wybór dla wszystkich, ceniących sobie komfort i prestiż mieszkania w tym nowoczesnym miejscu.

Planowane zakończenie prac budowlanych do końca 2025r

Przeniesienie własności I kwartał 2026r

szczegóły oferty

Symbol	AM14	Komórka lokatorska	TAK
Rodzaj nieruchomości	MIESZKANIE	Rodzaj transakcji	SPRZEDAŻ
Status	oferta aktualna	Rodzaj rynku	PIERWOTNY
Cena	331 840, 00 PLN	Cena za m2	8 500, 00 PLN
Kraj	POLSKA	Województwo	ZACHODNIOPOMORSKIE
Powiat	Koszalin	Miejscowość	Koszalin
Ulica	Połączyńska	Powierzchnia całkowita	39, 04 m²
Udział w działce	UDZIAŁ	Rodzaj mieszkania	TYPOWE
Rodzaj budynku	BLOK	Rok budowy	2025
Standard	DEWELOPERSKI	Technika budowy	TRADYCYJNA
Typ kuchni	ANEKS KUCHENNY	Liczba pokoi	2
Piętro	2	Liczba pięter wliczając parter [kondygnacji]	4
Ilość poziomów	1	Źródło c.w.	SIEĆ MIEJSKA
Ogrzewanie	C.O. Z SIECI MIEJSKIEJ	Forma własności	PEŁNA WŁASNOŚĆ
Winda w nieruchomości	TAK	Rodzaj okien	PLASTIKOWE
Ilość balkonów	1	Powierzchnie balkonów	8, 00 m²
Taras	TAK	Nr Licencji	12502

kontakt do agenta



Artur Trębacz

Nieruchomości Lepiej oddział Koszalin

☎ 533 334 205

✉ artur.trebacz@indahouse.pl



więcej ofert na stronie www.indahouse.pl