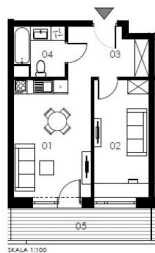
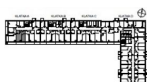


2 pokojowe mieszkanie na II piętrze z windą i loggią - Koszalin

cena: **Zapytaj w biurze**

liczba pokoi: **2**, pow. całkowita: **39,04 m²**,



| | |
|----------------------|---------------------------|
| M13/ KLATKA A | 2 piętro |
| szkółko | powierzchnia użytkowa |
| 2 pokoje | 39,04m² |
| 01 pokój dzienny | 16,55m ² |
| 02 pokój | 11,57m ² |
| 03 korytarz | 6,70m ² |
| 04 łazienka | 4,20m ² |
| 05 loggia | 8,31m ² |

SKALA 1:100

opis nieruchomości

Nowe 2 pokojowe mieszkanie na II piętrze z windą i loggią...

Symbol Mieszkania - AM13

Salon z aneksem kuchennym, sypialnia i łazienka

Powierzchnia 39,04 m²,

Loggia 8,31 m²

Do ceny mieszkania należy dodatkowo doliczyć cenę za komórkę lokatorską i miejsca postojowe.

Komórki na poziomie garażu podziemnego w cenie **5 000 zł za 1m²,**

Miejsca postojowe w garażu podziemnym: **35 000 zł**

Miejsca postojowe zewnętrzne: **20 000 zł**

KUPUJĄCY NIE PŁACI PROWIZJI

Podane ceny są cenami brutto i są identyczne jak u dewelopera.

Kupujący zwolniony jest z 2% podatku PCC.

Zainteresowało Cię to mieszkanie? **A może szukasz innego metrażu lub mieszkania w innej lokalizacji?**

Potrzebujesz kredyt? Nasz doradca kredytowy bezpłatnie dobierze ofertę kredytową dostosowaną do Twoich potrzeb i zajmie się wszelkimi formalnościami.

Zadzwoń lub napisz do mnie i dowiedz się więcej...

KOLEJNY ETAP NOWEGO OSIEDLA PRZY ULICY POŁCZYŃSKIEJ - WENEDÓW

Powstaje kolejne nowoczesne i komfortowe osiedle w Koszalinie zachwycające klimatem i przytulnością. **Jest to trzeci budynek w tej inwestycji ze 127 mieszkaniami.**

Powierzchnie mieszkań, to wybór od małych jednopokojowych **27 metrowych, po duże czteropokojowe 86 metrowe.** Budynek wyposażony będzie w cichobieżne windy od poziomu hali garażowej, gdzie będzie można wygodnie zaparkować swój samochód. Przestrzenne duże loggie, balkony lub tarasy zapewnią odpoczynek, a praktycznie zaprojektowane wnętrza, wygodę.

Osiedle i budynek bez barier architektonicznych a wysoka jakość i dbałość o szczegóły to wizytówka dewelopera.

Bardzo dobra komunikacja i ogólnodostępna infrastruktura w pobliżu sprawia, że to idealny wybór dla wszystkich, ceniących sobie komfort i prestiż mieszkania w tym nowoczesnym miejscu.

Planowane zakończenie prac budowlanych do końca 2025r

Przeniesienie własności I kwartał 2026r

szczegóły oferty

| | | | |
|-----------------------|-------------------------------|--|-----------------------------|
| Symbol | AM13 | Komórka lokatorska | TAK |
| Rodzaj nieruchomości | MIESZKANIE | Rodzaj transakcji | SPRZEDAŻ |
| Status | oferta aktualna | Rodzaj rynku | PIERWOTNY |
| Cena | 331 840, 00 PLN | Cena za m2 | 8 500, 00 PLN |
| Kraj | POLSKA | Województwo | ZACHODNIOPOMORSKIE |
| Powiat | Koszalin | Miejscowość | Koszalin |
| Ulica | Połczyńska | Powierzchnia całkowita | 39, 04 m² |
| Udział w działce | UDZIAŁ | Rodzaj mieszkania | TYPOWE |
| Rodzaj budynku | BLOK | Rok budowy | 2025 |
| Standard | DEWELOPERSKI | Technika budowy | TRADYCYJNA |
| Typ kuchni | ANEKS KUCHENNY | Liczba pokoi | 2 |
| Piętro | 2 | Liczba pięter wliczając parter [kondygnacji] | 4 |
| Ilość poziomów | 1 | Źródło c.w. | SIEĆ MIEJSKA |
| Ogrzewanie | C.O. Z SIECI MIEJSKIEJ | Forma własności | PEŁNA WŁASNOŚĆ |
| Winda w nieruchomości | TAK | Rodzaj okien | PLASTIKOWE |
| Ilość balkonów | 1 | Powierzchnie balkonów | 8, 00 m² |
| Taras | TAK | Nr Licencji | 12502 |

kontakt do agenta



Artur Trębacz

Nieruchomości Lepiej oddział Koszalin

☎ 533 334 205

✉ artur.trebacz@indahouse.pl



więcej ofert na stronie www.indahouse.pl