

Mieszkanie 3 pokojowe na parterze... - Koszalin, Unii Europejskiej

cena: **Zapytaj w biurze**

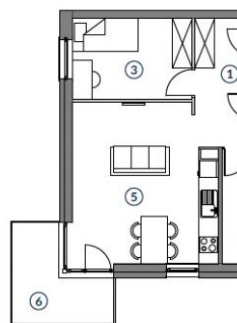
liczba pokoi: **3**, pow. całkowita: **48,63 m²**,



LU	BUDYNEK	LOKAL	PIĘTRO	PO
	UE4	A.6.0	PARTER	

A

POW.
6,88 m ²
3,18 m ²
8,82 m ²
9,19 m ²
CH. 20,56 m ²
6,83 m ²



opis nieruchomości

Jasne, nowe 3 pokojowe mieszkanie na parterze **Symbol UE4 - A.6.0**

Mieszkanie o powierzchni **48,63m²**,

Parter nowego budynku,

3 pokoje - pokój dzienny z aneksem kuchennym, 2 sypialnie, łazienka.

Balkon 6,83 m²

Okna na stronę północną i zachodnią

Planowane zakończenie budowy **I / II kwartał 2024 roku...**

Do ceny mieszkania należy doliczyć cenę komórki lokatorskiej - 6 000zł (3,24 m²) lub 8 000zł (4,07 m²)

Istnieje możliwość dodatkowo zakupu miejsca postojowego zewnętrznego lub garażu - według dostępności.

Miejsca postojowe zewnętrzne: **15 000zł**

Garaż: **55 000zł - 60 000zł**

Powstaje kolejne piękne osiedle w Koszalinie...

Budynek **UE4** to już czwarty etap nowej inwestycji deweloperskiej, która powstaje na osiedlu Unii Europejskiej w Koszalinie.

Przyciągające klimatem i przytulnością, dające komfort jego mieszkańcom i poczucie przynależności do tego miejsca. Będzie to budownictwo wielorodzinne, ale ze stosunkowo niską zabudową.

Powierzchnie mieszkań, to wybór od **23m²** do **51 m²**

Winda w każdej klatce.

Dla wygody mieszkańców, dostępne będą do zakupu miejsca postojowe na zewnątrz lub garaże.

Teren osiedla będzie ładnie zagospodarowany w zieleń i nasadzenia.

OFERTA BEZPOŚREDNIA KUPUJĄCY NIE PŁACI PROWIZJI

Podane ceny są cenami brutto i są identyczne jak u dewelopera.

Kupujący zwolniony jest z 2% podatku PCC.

Zainteresowało Cię to mieszkanie?

A może szukasz podobnego ale w innej lokalizacji Koszalina lub potrzebujesz zakupić mieszkanie szybciej, jeszcze w tym roku lub na "już"?

Zadzwoń lub napisz do mnie i dowiedz się więcej...

szczegóły oferty

Symbol	UE4 - A6.0	Stan budynku	ROZPOCZĘTA BUDOWA
Rodzaj nieruchomości	MIESZKANIE	Rodzaj transakcji	SPRZEDAŻ
Status	REZERWACJA	Rodzaj rynku	PIERWOTNY
Cena	398 766, 00 PLN	Cena za m2	8 200, 00 PLN
Kraj	POLSKA	Województwo	ZACHODNIOPOMORSKIE
Powiat	Koszalin	Miejscowość	Koszalin
Dzielnica - osiedle	Unii Europejskiej	Powierzchnia całkowita	48, 63 m²
Udział w działce	UDZIAŁ	Rodzaj mieszkania	TYPOWE
Rodzaj budynku	NISKI WIELORODZINNY	Rok budowy	2024
Standard	DEWELOPERSKI	Technika budowy	TRADYCYJNA
Typ kuchni	ANEKS KUCHENNY	Liczba pokoi	3
Parter	TAK	Ilość poziomów	1
Źródło c.w.	SIEĆ MIEJSKA	Ogrzewanie	C.O. Z SIECI MIEJSKIEJ
Stan instalacji	NOWA	Forma własności	PEŁNA WŁASNOŚĆ
Winda w nieruchomości	TAK	Ilość wind	1
Domofon	TAK	Rodzaj okien	PLASTIKOWE
Balkon	TAK	Ilość balkonów	1
Powierzchnie balkonów	6, 00 m²	Nr Licencji	12502

kontakt do agenta**Artur Trębacz**

Nieruchomości Lepiej oddział Koszalin

☎ 533 334 205

✉ artur.trebacz@indahouse.pl

więcej ofert na stronie **www.indahouse.pl**